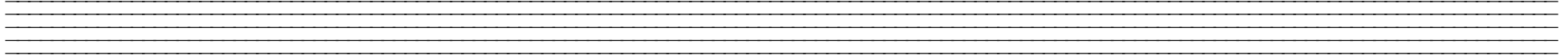


MUNKAFÜZET A FUNKCIÓS BASSZUSOK, A HANGKÖZÖK ÉS A HÁRMASHANGZATOK GYAKORLÁSÁHOZ

Kottázd le basszuskulcsban a tonikától fölfelé és lefelé található főfunkciókat a megadott minta alapján az előírt hangnemekben:

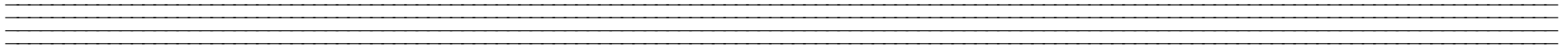
C-dúr:

a-moll:



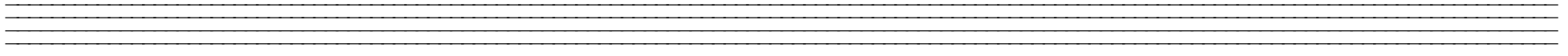
F-dúr:

d-moll:



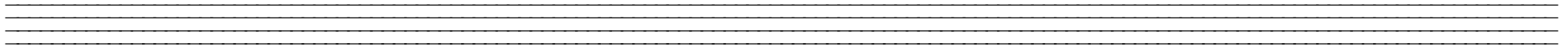
G-dúr:

e-moll:



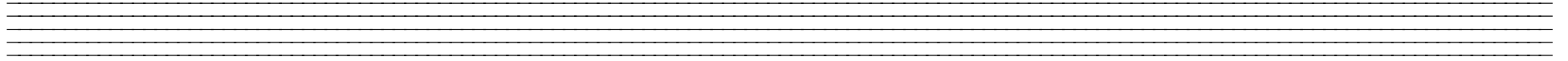
B-dúr:

g-moll:



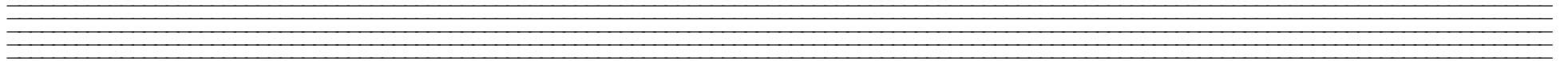
D-dúr:

h-moll:



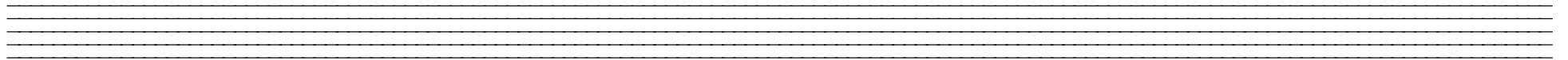
Esz-dúr:

c-moll:



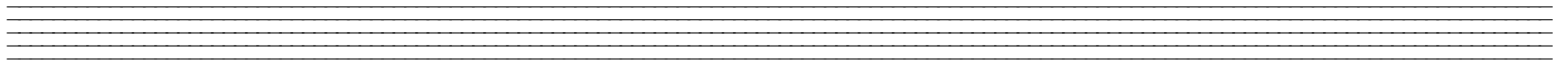
A-dúr:

fisz-moll:



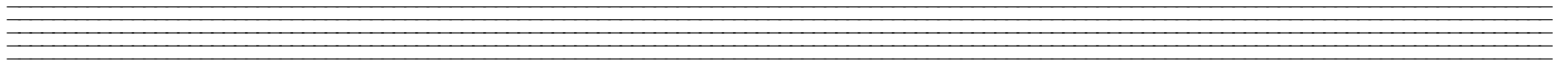
Asz-dúr:

f-moll:



E-dúr:

cisz-moll:



HANGKÖZÉPÍTÉS/1

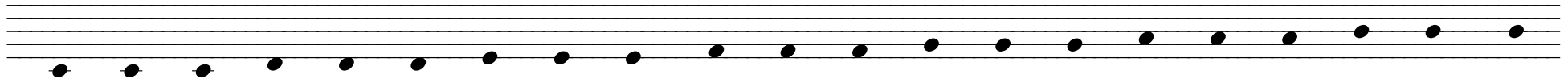
Építs az alábbi törzshangokra, valamint azok lefelé és fölfelé módosított változataira K2-ot.



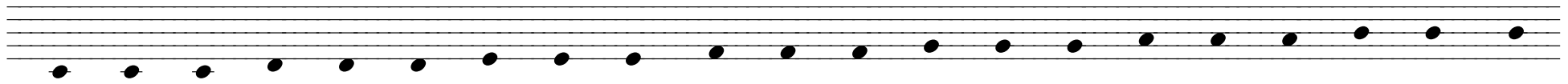
Építs az alábbi törzshangokra, valamint azok lefelé és fölfelé módosított változataira N2-ot.



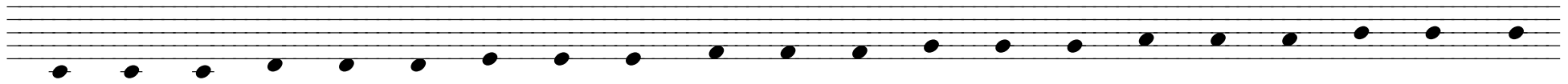
Építs az alábbi törzshangokra, valamint azok lefelé és fölfelé módosított változataira K3-et.



Építs az alábbi törzshangokra, valamint azok lefelé és fölfelé módosított változataira N3-et.



Építs az alábbi törzshangokra, valamint azok lefelé és fölfelé módosított változataira T4-ot.



Építs az alábbi törzshangokra, valamint azok lefelé és fölfelé módosított változataira K7-et.



Építs az alábbi törzshangokra, valamint azok lefelé és fölfelé módosított változataira N7-et.

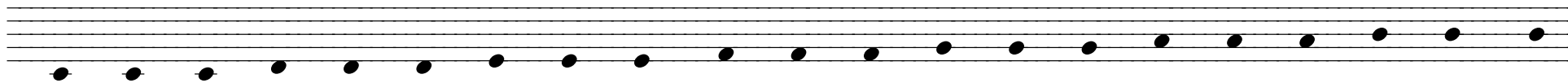


HÁRMASHANGZATÉPÍTÉS

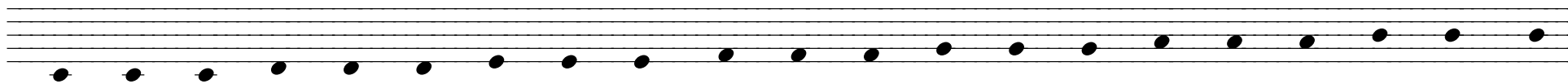
Építs az alábbi törzshangokra, valamint azok lefelé és fölfelé módosított változataira D^5 -ot.



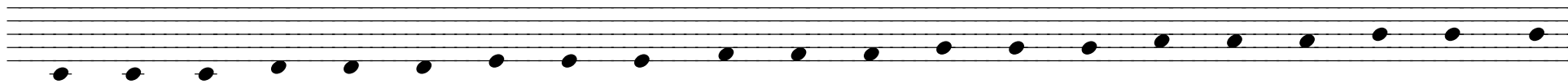
Építs az alábbi törzshangokra, valamint azok lefelé és fölfelé módosított változataira m^5 -ot.



Építs az alábbi törzshangokra, valamint azok lefelé és fölfelé módosított változataira Sz^5 -ot.



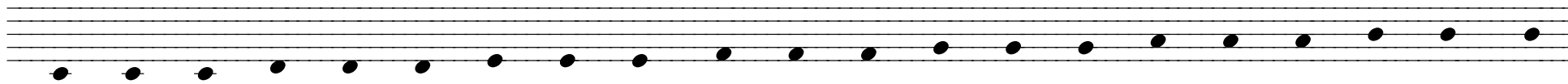
Építs az alábbi törzshangokra, valamint azok lefelé és fölfelé módosított változataira B^5 -ot.



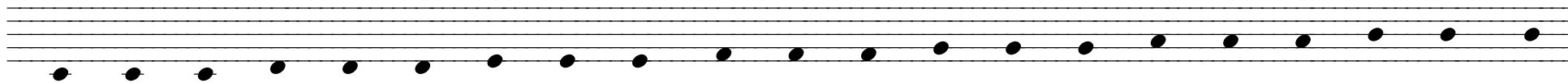
Építs az alábbi törzshangokra, valamint azok lefelé és fölfelé módosított változataira D^6 -et.



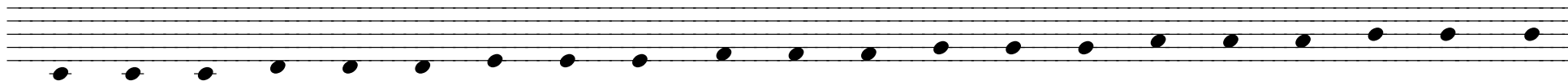
Építs az alábbi törzshangokra, valamint azok lefelé és fölfelé módosított változataira m^6 -et.



Építs az alábbi törzshangokra, valamint azok lefelé és fölfelé módosított változataira Sz^6 -et.



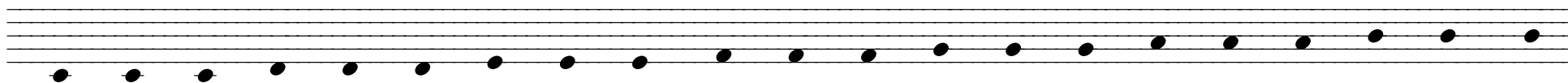
Építs az alábbi törzshangokra, valamint azok lefelé és fölfelé módosított változataira D_4^6 -et.



Építs az alábbi törzshangokra, valamint azok lefelé és fölfelé módosított változataira m_4^6 -et.



Építs az alábbi törzshangokra, valamint azok lefelé és fölfelé módosított változataira Sz_4^6 -et.



ESETLEG Építs az alábbi törzshangokra, valamint azok lefelé és fölfelé módosított változataira B⁶-et.



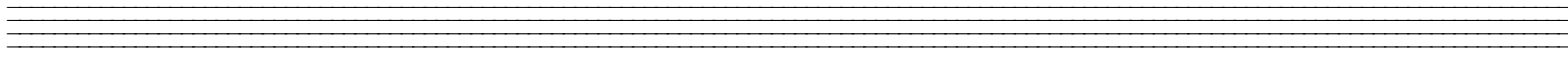
ESETLEG Építs az alábbi törzshangokra, valamint azok lefelé és fölfelé módosított változataira B₄⁶-et.



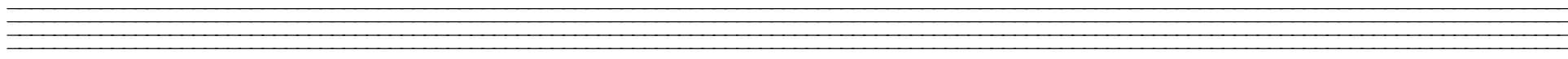
HÁRMASHANGZATOLDÁS

Építsd föl a VII. fokra építendő, első fokra oldódó szűkített hármashangzatokat és fordításaikat oldásaikkal együtt a megadott minta alapján, 4# 4b-ig dúrban és mollban egyaránt.

C-dúr: a-moll: F-dúr: d-moll: G-dúr: e-moll:



B-dúr: g-moll: D-dúr: h-moll: Esz-dúr: c-moll:



A-dúr: fisz-moll: Asz-dúr: f-moll: E-dúr: cisz-moll:

